

BIOCORP



**Mallya**

Quick Start-  
Anleitung

---

IHR INSULIN-PEN WIRD SMART





Mallya ist eine Vorrichtung zur drahtlosen Erfassung und Übertragung von Daten zu Dosen, die über einen Insulin-Pen verabreicht werden.

## **FUNKTIONALITÄTEN**

Mallya besteht aus einem Korpus und einem Rädchen, die auf einem Einweg-Insulin-Pen angebracht werden.

Mallya:

- Speichert die für die Injektion gewählte Dosis (Insulindosis),
- Speichert Datum und Uhrzeit der jeweiligen Injektion der Insulindosis,
- Sendet Dosis, Datum und Uhrzeit der Injektionen an eine kompatible App, wenn die Vorrichtung über Bluetooth mit einem Smartphone verbunden ist.

## **VORGESEHENE VERWENDUNG**

Mallya soll Patienten helfen, eine genaue Aufzeichnung ihrer Insulininjektionen zu führen.

Sie können Mallya ohne mobile App benutzen (in diesem Fall werden die Daten der Injektion nicht gespeichert und können nicht geteilt werden) oder die Vorrichtung mit einer mobilen App verbinden.

\* NEHMEN SIE DIE VOLLSTÄNDIGE LISTE DER WARN- UND VORSICHTSHINWEISE AUS DEN GEBRAUCHSHINWEISEN AUF DER WEBSITE [MY-MALLYA.COM](https://www.my-mallya.com) ZUR KENNNTNIS



### **Achtung: Ein unsachgemäßer Gebrauch kann zu schweren Verletzungen oder zum Tod führen**

- Ziehen Sie vor dem Gebrauch von Mallya das USB-Ladekabel ab.
- Mallya ist nicht wasserdicht und nicht gegen das Eindringen von Wasser oder Feuchtigkeit geschützt:
- Die Das Gerät keiner Feuchtigkeit aussetzen. Die Vorrichtung nicht in Wasser tauchen und nicht unter fließendem Wasser reinigen.
- Verwenden Sie Mallya nicht in der Nähe von HERZSCHRITTMACHERN oder DEFIBRILLATOREN.
- Mallya enthält einen Magneten. Vermeiden Sie während des Gebrauchs das Berühren metallischer Gegenstände.
- Unterlassen Sie Ausbau, Modifikation und Reparaturen auf eigene Faust.
- Überlassen Sie Reparaturen dem von BIOCORP PRODUCTION zugelassenen Vertragshändler, dessen Kontaktdaten auf der Verpackung aufgedruckt sind.
- Setzen Sie die Vorrichtung keinen Temperaturen über 40°C oder offenen Flammen aus.



### **Warnung: Ein unsachgemäßer Gebrauch kann zu Verletzungen oder Sachschäden führen**

- Nehmen Sie vor dem Gebrauch der Vorrichtung alle Anweisungen aus der Gebrauchsanleitung.
- Schützen Sie Ihre personenbezogenen Gesundheitsdaten durch ein Passwort auf Ihrem Smartphone.
- Reinigen Sie die Außenflächen von Mallya nicht mit chemischen Reinigungs- oder Lösungsmitteln (z.B. Aceton). Dies kann zu einem Ausbleichen oder einer Schädigung führen.
- Wenn die Vorrichtung eine mechanische Einwirkung (Schläge, Stöße, Herunterfallen usw.) erfährt, kann es zu Fehlfunktionen kommen. In diesem Fall wenden Sie sich bitte an einen zugelassenen BIOCORP PRODUCTION Vertragshändler, um Unterstützung durch den technischen Kundendienst zu erhalten.
- Mallya wird mit einem USB-Kabel geliefert. Benutzen Sie nur dieses Kabel zum Anschluss von Mallya an einen USB-Ladeanschluss.

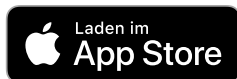
# SCHRITT 1

## > DOWNLOAD EINER KOMPATIBLEN APP

Mallya verbindet Ihren Insulin-Pen mit Ihrem Smartphone.

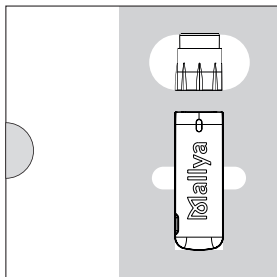
Benutzen Sie die App für Smartphone, um Ihre Insulininjektionen im Laufe der Zeit zu verfolgen.

Download der App auf:




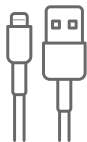
# SCHRITT 2

## > AUSPACKEN DER VORRICHTUNG



### Hinweise:

- Die Verpackung enthält 2 Rädchen (1 Ersatzrädchen)
- Der Reset-Key (  ) ist nicht für den Start erforderlich



1x  
**USB-  
KABEL**



1x  
**MALLYA-  
KORPUS**



OU



2x  
**MALLYA-  
RÄDCHEN**

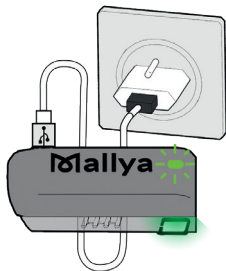


1x  
**RESET-  
KEY**

## SCHRITT 3

### > KORPUS AUFLADEN

Verwenden Sie das beiliegende USB-Kabel und schließen Sie den Mallya-Korpus an einen USB-Anschluss oder eine Steckdose an. Laden Sie die Vorrichtung für mindestens 10 Minuten auf und gehen Sie dann zu Schritt 4 über.



Das LED Lämpchen von Mallya blinkt während des Ladevorgangs langsam grün.

#### Hinweis:

Eine optimale Nutzungsdauer von Mallya ist nach circa 2 Std Laden gewährleistet.

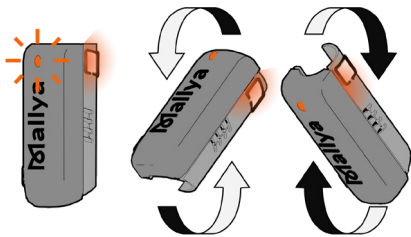
## SCHRITT 4

### > KORPUS ABZIEHEN UND KALIBRIEREN

Ziehen Sie das USB-Kabel vom Mallya-Korpus ab.

Leuchtet die LED nicht, nachdem der Korpus abgezogen wurde, sofort zu Schritt 5 übergehen. →

Leuchtet die LED **orange**, den Sensor zum KALIBRIEREN langsam von einer zur anderen Seite neigen.



Das Neigen fortsetzen, bis die folgenden Schritte erreicht sind:

✓  
Der Korpus gibt ein akustisches Signal aus und die LED wird **grün**.



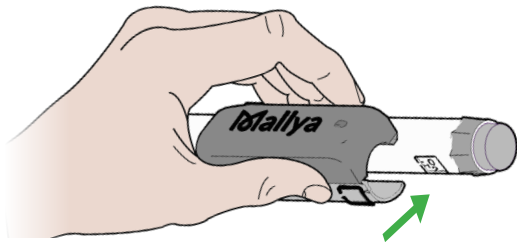
✓  
Danach erlischt die LED.





## SCHRITT 5

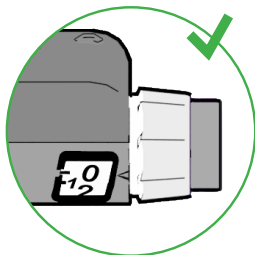
### > ANBRINGEN DES KORPUS AUF DEM PEN



**5.1** - Halten Sie den Mallya-Korpus so, dass das quadratische Fenster aus durchsichtigem Kunststoff in Ihre Richtung zeigt.

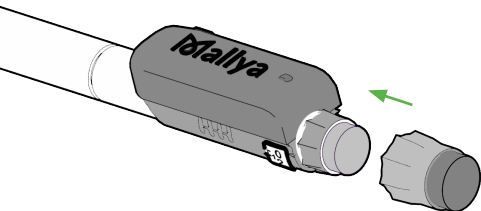
**5.2** - Platzieren Sie das Fenster von Mallya so, dass es sich direkt über dem Dosisfenster des Pens befindet und clippen Sie den Korpus auf den Pen.

**5.3** - Stellen Sie sicher, dass das Fenster von Mallya perfekt auf die Dosisanzeige des Pens ausgerichtet ist.



# SCHRITT 6

## > ANBRINGEN DES RÄDCHENS AUF DEM PEN



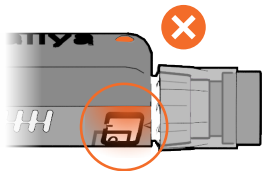
Positionieren Sie das Mallya-Rädchen auf dem Knopf des Pens und drücken Sie es fest.

Die LED von Mallya blinkt **orange** und **grün**, wenn Rädchen und Korpus korrekt auf dem Pen positioniert sind.



### Hinweise - Wenn die LED orange bleibt, kann dies bedeuten:

Die Fenster sind nicht richtig ausgerichtet.



Korrekte Ausrichtung.



Das Rädchen wurde nicht fest genug aufgedrückt.



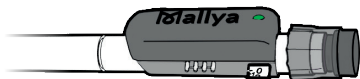
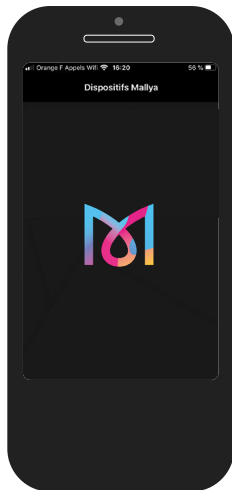
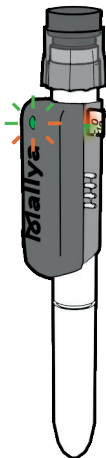
# SCHRITT 7

## > VERBINDEN SIE DIE VORRICHTUNG MIT IHREM SMARTPHONE

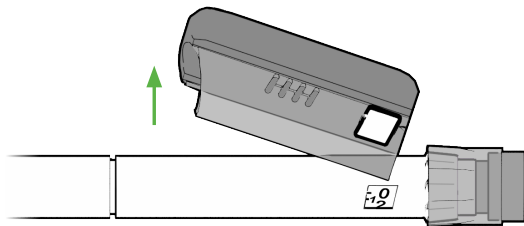
A - Stellen Sie sicher, dass Mallya nicht mehr als 30 cm von Ihrem Smartphone entfernt ist.

B - Nach Öffnen der App befolgen Sie die Anweisungen im Menü.

Wenn die LED von Mallya grün wird, ist Ihre Vorrichtung verbunden und der Insulin-Pen einsatzbereit.



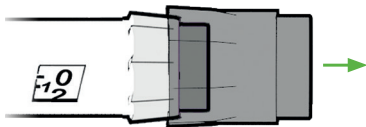
## ANBRINGEN VON MALLYA AUF EINEM NEUEN PEN



A - Halten Sie den Pen mit einer Hand fest und ziehen Sie den Korpus mit der anderen ab.

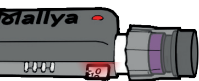
B - Entfernen Sie das Mallya-Rädchen, indem Sie es vom Dosierknopf des Pens abziehen.

C - Befolgen Sie die vorstehenden Schritte 5 und 6 zum Anbringen von Korpus und Rädchen auf Ihrem neuen Insulin-Pen.



Korpus und Rädchen sind nur kompatibel mit den für das gewählte Mallya-Modell passenden Einweg-Insulin-Pens (**Solostar – Kwikpen – Flexpen**). Nicht auf einen anderen Insulin-Pen-Typ montieren, mit einem solchen verbinden oder benutzen.

## BESCHREIBUNG DER LED-SIGNALE



**Rot**  
**(Dauerleuchten)**

- Mallya abziehen und neu kalibrieren (Schritt 4).
- Wenn das Problem weiterhin besteht, Mallya neu initialisieren (siehe Gebrauchshinweise).
- Wenn das Problem nicht behoben werden konnte, kontaktieren Sie bitte den Kundendienst.



**Grün (Blinken)**  
**Langsames Blinken**

Mallya befindet sich im Ladevorgang (siehe Schritt 3).



**Grün**  
**(Dauerleuchten)**

Mallya ist richtig auf Ihrem Pen angebracht (siehe Schritt 7).



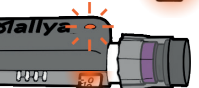
**Orange und grün**  
**Schnelles Blinken**

Verbinden Sie Mallya mit Ihrem Smartphone (siehe Schritt 7).



**Orange (Blinken)**  
**Schnelles Blinken**

Kalibrierung läuft (siehe Schritt 4).



**Orange (Blinken)**  
**Alle 15 Sekunden**

Die Batterie ist schwach. Schließen Sie den Mallya-Korpus an und laden Sie ihn auf (siehe Schritt 3).



**Orange**  
**(Dauerleuchten)**

Fehlerhafte Position: Stellen Sie sicher, dass das Rädchen für die Dosierung des Pens auf Position „0“ steht oder Fehlerhafte Montage: Überprüfen Sie die richtige Anbringung von Korpus und Rädchen auf Ihrem Pen (siehe Schritte 5 und 6).

---

**Die Gebrauchshinweise sind auf der Website [my-mallya.com](http://my-mallya.com) einsehbar.**

**Alle Abbildungen der vorliegenden Anleitung zeigen ein Mallya für Solostar.**

**Alle beschriebenen Schritte sind jedoch 1:1 auf andere Mallya-Modelle (Kwikpen – Solostar – Flexpen) übertragbar.**

Vereinfachte EU-Konformitätserklärung

Die unterzeichnende BIOCORP PRODUCTION erklärt, dass die radioelektrische Ausrüstung vom Typ Mallya der Richtlinie 2014/53/EU entspricht.

Der vollständige Wortlaut der EU-Konformitätserklärung ist im Internet unter der Adresse [my-mallya.com](http://my-mallya.com) einsehbar.

---



**BIOCORP**

PT Lavour La Bechade  
63500 Issoire  
FRANCE

[www.biocorp.fr](http://www.biocorp.fr)